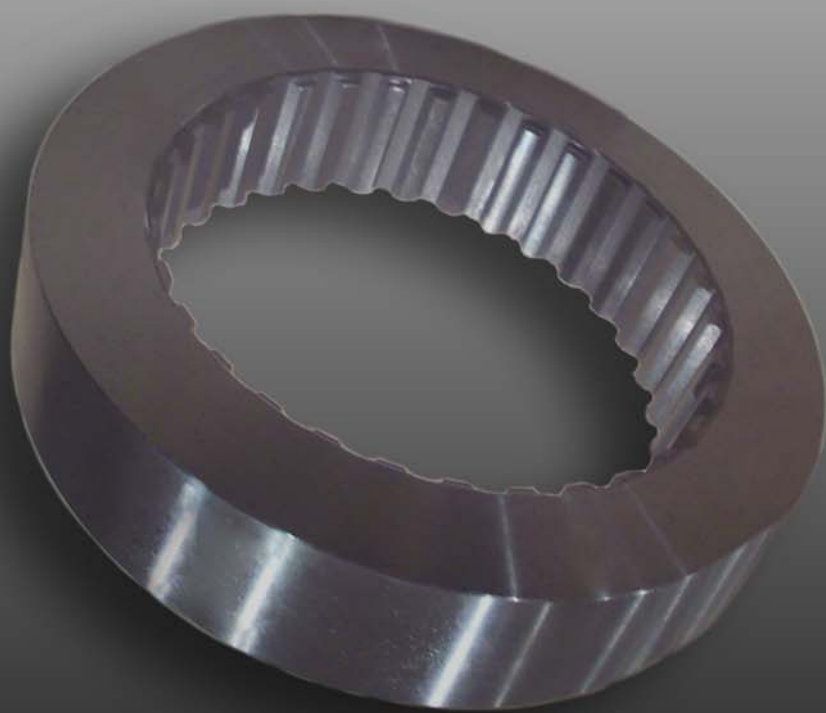




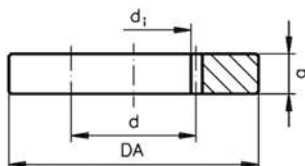
# INNENZAHNKRÄNZE

aus Stahl, gerade verzahnt



## Gerade verzahnte Innenkränze aus Stahl

Werkstoff: C45  
 Eingriffswinkel: 20°  
 Außen-Ø Toleranz DIN ISO 2768 mittel  
 Verzahnungsqualität 8, Verzahnung gestoßen



### Modul 0,5 / b = 4 mm, Stahl C45

Artikel-Nr.	Zähnezahl	b mm	d mm	d <sub>i</sub> mm	DA mm	Gew. g	Mn
38489645	40	4	20	19	36	23	0,5
38490145	45	4	22,5	21,5	40	28	0,5
38490445	48	4	24	23	40	27	0,5
38490645	50	4	25	24	45	37	0,5
38491645	60	4	30	29	50	42	0,5
38492645	70	4	35	34	55	45	0,5
38494645	90	4	45	44	70	74	0,5
38486645	100	4	50	49	70	63	0,5

### Modul 1,0 / b = 10 mm, Stahl C45

Artikel-Nr.	Zähnezahl	b mm	d mm	d <sub>i</sub> mm	DA mm	Gew. g	Mn
34788145	25	10	25	23	50	113	1,0
34788645	30	10	30	28	55	128	1,0
34789245	36	10	36	34	60	141	1,0
34789645	40	10	40	38	65	156	1,0
34790145	45	10	45	43	70	180	1,0
34790445	48	10	48	46	75	198	1,0
34790645	50	10	50	48	75	185	1,0
34791645	60	10	60	58	85	213	1,0
34792645	70	10	70	68	95	249	1,0
34792845	72	10	72	70	100	294	1,0
34793645	80	10	80	78	105	275	1,0
34794645	90	10	90	88	115	306	1,0
34786645	100	10	100	98	125	342	1,0
34786845	120	10	120	118	150	488	1,0

### Modul 0,7 / b = 6 mm, Stahl C45

Artikel-Nr.	Zähnezahl	b mm	d mm	d <sub>i</sub> mm	DA mm	Gew. g	Mn
38589645	40	6	28	26,6	48	59	0,7
38590145	45	6	31,5	30,1	50	58	0,7
38590445	48	6	33,6	32,2	55	75	0,7
38590645	50	6	35	33,6	55	74	0,7
38591645	60	6	42	40,6	65	96	0,7
38592645	70	6	49	47,6	70	97	0,7
38593645	80	6	56	54,6	80	126	0,7
38594645	90	6	63	61,6	85	128	0,7
38586645	100	6	70	68,6	95	171	0,7

### Modul 1,5 / b = 15 mm, Stahl C45

Artikel-Nr.	Zähnezahl	b mm	d mm	d <sub>i</sub> mm	DA mm	Gew. g	Mn
35188145	25	15	37,5	34,5	70	320	1,5
35188645	30	15	45	42	75	328	1,5
35189245	36	15	54	51	85	392	1,5
35189645	40	15	60	57	90	413	1,5
35190145	45	15	67,5	64,5	100	497	1,5
35190445	48	15	72	69	100	465	1,5
35190645	50	15	75	72	105	489	1,5
35191645	60	15	90	87	120	558	1,5
35192645	70	15	105	102	135	653	1,5
35192845	72	15	108	105	140	716	1,5
35193645	80	15	120	117	150	738	1,5
35194645	90	15	135	132	170	975	1,5
35186645	100	15	150	147	190	1241	1,5
35186845	120	15	180	177	220	1441	1,5

### Modul 1,0 / b = 8 mm, Stahl C45

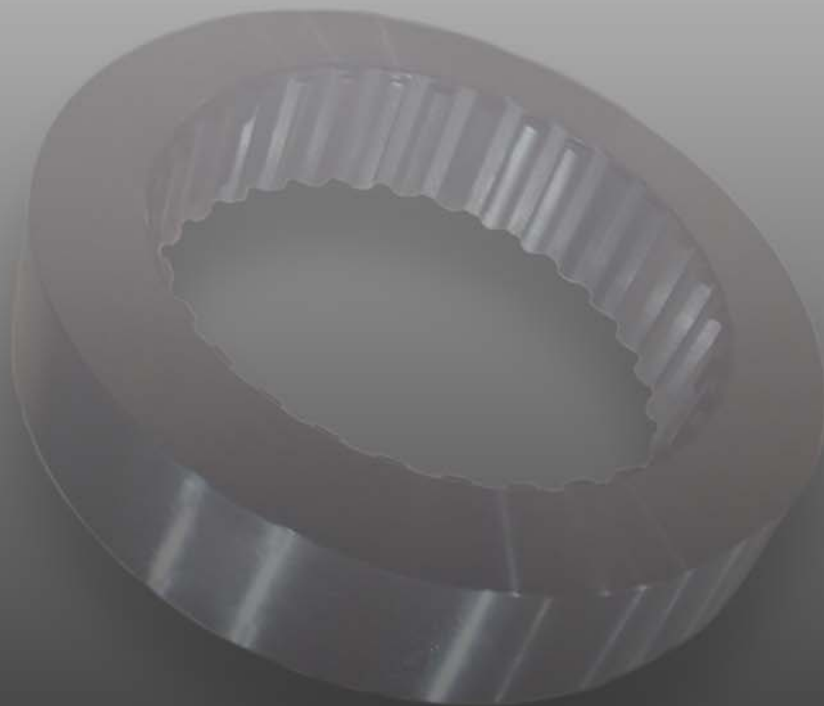
Artikel-Nr.	Zähnezahl	b mm	d mm	d <sub>i</sub> mm	DA mm	Gew. g	Mn
38688645	30	8	30	28	55	108	1,0
38689245	36	8	36	34	60	116	1,0
38689645	40	8	40	38	65	137	1,0
38690145	45	8	45	43	70	151	1,0
38690445	48	8	48	46	75	172	1,0
38690645	50	8	50	48	75	159	1,0
38691145	55	8	55	53	80	174	1,0
38691645	60	8	60	58	85	182	1,0
38692145	65	8	65	63	90	204	1,0
38692645	70	8	70	68	95	218	1,0
38693645	80	8	80	78	105	246	1,0
38694645	90	8	90	88	115	265	1,0
38686645	100	8	100	98	125	293	1,0
38686845	120	8	120	118	145	332	1,0

### Modul 2,0 / b = 16 mm, Stahl C45

Artikel-Nr.	Zähnezahl	b mm	d mm	d <sub>i</sub> mm	DA mm	Gew. g	Mn
36488645	30	16	60	56	95	530	2,0
36489245	36	16	72	68	107	599	2,0
36489645	40	16	80	76	115	662	2,0
36490145	45	16	90	86	125	729	2,0
36490445	48	16	96	92	131	761	2,0
36490645	50	16	100	96	135	783	2,0
36491145	55	16	110	106	145	865	2,0
36491645	60	16	120	116	155	930	2,0
36492145	65	16	130	126	165	999	2,0
36492645	70	16	140	136	175	1070	2,0
36492845	72	16	144	140	185	1313	2,0
36493645	80	16	160	156	195	1202	2,0
36494645	90	16	180	176	220	1538	2,0
36486645	100	16	200	196	240	1711	2,0
36486845	120	16	240	236	280	2014	2,0



**ALFORM Metallpräzisionsteile  
GmbH & Co. KG  
Georg Ohm Str. 14  
D-65232 Taunusstein**



**Phone: +49 (0)6128 853 79-0  
Fax: +49 (0)6128 853 79-99  
Email: [sales@alform.de](mailto:sales@alform.de)**

[www.alform.de](http://www.alform.de)